



*Sans titre, 2023. Huile sur papier marouflé sur toile, 110 x 75 cm.*

# Philippe FONTAINE

---

Exposition du 18 janvier au 2 mars 2024

Dossier de presse

6, Cité de l'Ameublement — Paris 11  
mail. [univer@galerieuniver.com](mailto:univer@galerieuniver.com)  
tel. + 33 (0) 1 43 67 00 67  
web. [www.galerieuniver.com](http://www.galerieuniver.com)

galerie **UNIVER**  
/ Colette Colla

# Philippe FONTAINE

---



*Sans titre, 2022.*  
*Crayon de couleur sur papier, 42 x 30 cm.*

Cette deuxième exposition personnelle consacrée à Philippe Fontaine sera l'occasion de découvrir les dernières peintures à l'huile et dessins au crayon de couleur. Son travail tient de la modestie, de la discrétion, de la lenteur. Il surprend par la profondeur et une forme d'intimité qui surgit d'une forme simple, qui à première vue pourrait s'apparenter à un à-plat de couleur en demi-teinte, et pourtant qui contient tant de nuances indicibles. Chacune de ses œuvres renvoie une vibration qui lui est particulière et avec si peu il parvient à l'essentiel.

## **Galerie Univer**

Exposition jusqu'au 2 mars 2024  
Vernissage le jeudi 18 janvier dès 18h.  
Du mercredi au samedi de 14h à 19h

Contact Presse Galerie Univer  
Colette Colla / Audrey Farr  
tel. : + 33 (0) 1 43 67 00 67  
mail : [univer@galerieuniver.com](mailto:univer@galerieuniver.com)  
web : [www.galerieuniver.com](http://www.galerieuniver.com)

galerie **UNIVER**  
/ Colette Colla

# Philippe FONTAINE

par Itzhak Goldberg

Il suffit d'un rien

« Il suffit d'un rien. Il suffit de caresser la couleur pour qu'elle dégage une vibration de sensualité discrète. Il suffit de tracer des stries qui, entre tension et fluidité, sillonnent ou creusent les surfaces. Il suffit d'une luminosité à peine perceptible qui surgisse des fonds mats pour que les plages noires, proches du monochrome, perdent de leur certitude. Il suffit de privilégier les transparences pour que les œuvres irradient et s'animent.

Malgré l'importante quantité de traits ou de signes qui flottent sur ces feuilles de papier, pas de saturation ni de carambolage. Les connexions, les liaisons, se perdent et réapparaissent sans cesse mais ce qui pouvait être dispersion se révèle densité légère et mouvante.

Des signes ? Plutôt une fausse écriture ou des idéogrammes improvisés, qui séduisent sans se laisser déchiffrer, qui plongent le spectateur entre plaisir et frustration, face à un secret dont il ne capte que le murmure. Des signes qui s'élèvent ou s'étirent, ne nous informent de rien, sinon de leur existence, de



*vue d'atelier*

# Philippe FONTAINE

---

leur délicatesse, de leur vulnérabilité. « C'est en somme une écriture dont il ne resterait que le penchement, la cursivité, cela tombe, cela pleut finement, cela se couche comme des herbes », remarque Roland Barthes au sujet de Cy Twombly.

Une série, les travaux de Philippe Fontaine ? On pourrait le croire tant ces images partagent un caractère semblable et portent une sorte de signature picturale de leur créateur. Toutefois, si la série semble contester à chaque toile la possibilité d'exprimer un sentiment particulier et personnel, les œuvres ici gardent une expression propre et individualisée, comme si le même n'arrivait jamais que différent. Peu bavard, le peintre semble chercher cette « révélation » en affirmant : « Usant de mes pinceaux sans bouleversement ni chaos, je poursuis mon chemin et me dit qu'en cela la nouveauté pourrait être en chaque œuvre ». Interrogé, il préfère le terme de suite, car pour lui la série a un début et une fin et frôle la narration.

Quoi qu'il en soit, il faut chercher loin pour trouver les mots adéquats face aux travaux de Fontaine. Pour les décrire avec justesse, il faut se passer des figures de rhétorique galvaudées, de termes aussi vagues qu'invisible et indicible, et demeurer d'une économie extrême. Pas très étonnant, car ses dessins et ses huiles semblent former un jardin clos, un univers silencieux, d'où rien ne s'échappe. L'artiste ne nous facilite pas la tâche en ne titrant pas ses travaux. Les œuvres s'expriment par la seule plénitude de leurs vertus plastiques, laissant ainsi toute latitude à l'imagination et au désir du spectateur.

Mais, peut-être, il faut se résigner « qu'il n'y a rien ici à révéler, nul secret à éventrer, sinon celui, diffus, partagé, qui fait les œuvres plastiques que l'on n'oublie pas ; quelques-chose sans nom, dont l'effet tient autant à l'ellipse qu'à la minutie du trait qui l'approche »

(Fabrice Gabriel) »

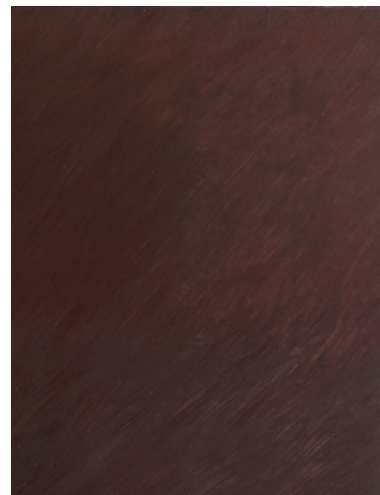
*Itzhak Goldberg, 2021*



# Philippe FONTAINE

---

par Sabine Puget



*Sans titre, 2023. Huile sur papier, marouflé sur toile, 65 x 50 cm.*

« Philippe Fontaine est un homme discret, il n'a cure de l'éclat et du bruit. La campagne paisible de l'Orne entoure et protège son atelier. Il l'ouvre à qui le demande et montre son travail avec courtoisie et aussi une pointe de réserve. Il n'y a jamais d'ostentation à dire quels chemins il emprunte, il sait pouvoir y avancer et poursuivre sa quête seul. Son domaine est hors des sentiers battus, il l'accepte sans le revendiquer. Depuis longtemps il accorde ses pas à la lenteur requise pour saisir l'insaisissable et lui donner le langage de la couleur. Suspendus à des fils ses pastels flottent dans l'air de l'atelier, semblables aux feuilles d'un nuancier d'arc en ciel. Rien d'abord ne s'y distingue qu'une vibration, celle poudrée que portent les ailes des papillons. Seul le regard peut l'effleurer, et pourtant la tentation est grande de caresser autrement cette douceur mate où se lisent les mille nuances d'une note dominante. L'approche mesurée, évidemment mesurée, révèle des signes placés au centre comme de petites cellules d'énergie diffusant, par souffles successifs, d'infimes particules

# Philippe FONTAINE

---

par Sabine Puget

de couleurs. Naissent ainsi des jardins clos, voués chacun à une tonalité et à ses nuances complémentaires. Rien de mièvre dans ces gris de brume, ces roses d'aurore, ces bleus de ciel de traîne, ces verts, ces jaunes, ces bruns de végétaux et de terre. Ils sont cueillis au creux des étamines fragiles par un œil de mouche à qui rien n'échappe du pigment le plus ténu.

Cette œuvre patiente vient à la rencontre de nos désirs cachés de goûts rares, de senteurs subtiles, de textures transparentes et réveille en nous le bonheur de souffler sur une fleur de pissenlit ou de voir s'iriser une bulle de savon. Philippe Fontaine invite à feuilleter les pages d'un livre d'heures où se glissent les harmonies changeantes de la lumière du temps et de nos états d'être. A lire et à relire absolument. »

*Sabine Puget - 2007*



*Sans titre, 2023. Huile sur papier, marouflé sur toile, 65 x 50 cm.*

# Philippe FONTAINE

---

« Des signes, telles des accroches s'estompent aujourd'hui, il reste ici ou là quelques griffures enfouies dans l'huile, oubliées les écritures, comme si dans une suite sans heurt je décidais d'en révéler l'absence. Passage en douceur vers une peinture aux couleurs sourdes et sombres souvent, toiles aux teintes baignées d'une lumière atténuée, exténuée de trop vouloir cacher, taire ce qui pourrait signifier. Ainsi donc ses petits rien disparus, la peinture se joue parfois en matières brossées, grattées ou lissées et trouve dans chaque toile sa singularité. Alors, d'occasionnels glacis adoucissent des tons, en réveillent certains, là un bâton de graphite trouble la couleur d'un voile gris, tel une étoile de dentelle noire posée sur la peinture... et le regard se perd au gré des couches picturales. Ailleurs, le silence envahit la feuille au rythme du crayon de couleur qui se laisse aller au jeu des demi-teintes ou s'épuise soudain dans quelques traits discrets que la cire étalée enveloppe de sa délicatesse.

Tout est en place, couleur, matière, vibrations, rythmes, alors j'abandonne l'outil et reprends une feuille pour tout recommencer, y jeter quelques teintes à l'huile, le crayon n'est pas loin pour zébrer la couleur, imposer des accents qui seront recouverts probablement, trouver l'accord parfait peut demander du temps.

Face à la toile, l'œil s'é gare, épie le moindre signe, trouve des points d'accroche, circule en tous sens, l'appréhende totalement, se replie sur un trait et le suit un instant, s'avance au plus près, pénètre la matière, se recule un moment pour mieux y revenir. Ce ballet se poursuit en quête de petits riens qui fondent la peinture, gestes discrets, traces enfouies, couleurs mêlées et glacis délicats. L'observateur se glisse d'œuvre en œuvre, guette ses sensations, se remplit de couleurs, de vibrations et de rythmes - puis abandonne, et enfin y revient, confirme son impression première et se laisse à rêver. Ce qui se joue ici est le plaisir de l'œil qui frôle la peinture, en goûte ses secrets et emporte ses mystères. »

*Philippe Fontaine – novembre 2023*







# Biographie

---



## Expositions personnelles

- |      |  |      |   |
|------|--|------|---|
| 1986 | Galerie 17. Clermont-Ferrand   | 2005 | La Tôlerie, espace contemporain.<br>Clermont-Ferrand  |
| 1988 | Galerie 17. Clermont-Ferrand   | 2007 | Pastels. Alençon<br>Galerie Sabine Puget, Château<br>Barras. Fox-Amphoux. Var                                 |
| 1989 | « Rue du Guigner ». Paris 20e  | 2008 | Musée du Château de Flers. Orne   |
| 1990 | Galerie 17. Clermont-Ferrand   | 2009 | « Les Printemps de l'Orangerie ».<br>La Mothe St Heray. Deux-Sèvres<br>« Ateliers en Fête ». Montmerrei. Orne |
| 1993 | Musée des Beaux-Arts. Alençon  | 2011 | « Sans titre ». Rennes  |
| 1994 | Passerelle. Brest  | 2013 | « Les Ateliers ». La Villette. Orne   |
| 1996 | Musée de la Cohue. Vannes  | 2014 | Château de Carrouges. Orne  |
| 1997 | Corderie Royale. Rochefort sur Mer   | 2015 | Exposition d'atelier. « La Villette ». Orne   |
| 1998 | L'art dans les chapelles. Melrand<br>Galerie « IO ». Rennes<br>Médiathèque. Argentan | 2017 | Musée des Beaux-Arts. Caen  |
| 1999 | Musée Mandet. Riom<br>Galerie Armand Gaasch. Luxembourg<br>La Passerelle. Hennebont  | 2018 | Musée des Beaux-Arts. Caen  |
| 2000 | Abbaye aux Dames. Saintes  | 2021 | Galerie Univer / Colette Colla  |
| 2001 | Galerie Garde à vue. Clermont-Ferrand  | 2024 | Galerie Univer / Colette Colla  |
| 2002 | Maison des congrès. Clermont-Ferrand   |      |   |

# Biographie

---

## Sélection d'expositions collectives

1989	Centre Athanor. Montluçon. Exposition du FRAC Auvergne
1998	Le Quartz. Brest
2000	La Nuit Cent Peintres. Paris
2001	Galerie Sabine Puget. Paris
2003	Conseil Général de l'Orne. Alençon
2008	« Maître des Murs ». Saint Lô. Orne
2008	« L'art devant soi ». Fox-Amphoux. Var
2010	« 3 jours, 3 artistes ». Le Moulin de Vaux et La Villette. Orne
2015	« Des lieux des oeuvres ». FDAC de l'Orne
2016	Musée de la Cohue. Vannes. Morbihan
2019	Galerie Univer / Colette Colla. Paris
2019	Collection Sabine Puget. Phox-Amphoux. Var

## Acquisitions

1986	FRAC Auvergne	1996	Musée de la Cohue. Vannes
1986	FDAC Puy de Dôme	1998	Prix du Télégramme. Brest
1992	FDAC Orne	2014	FDAC Orne
1992	Ministère de la Santé. Paris		

## Réalisations

1996	Peintures murales, Collège Montaigne. Vannes
1997	Création d'une sculpture pour une chorégraphie de Sylvie Giron. Brest
1998	Illustration pour H.B édition : Monique Jouvancy : (L'air de rien – La part de l'ange – La Cour)
2006	Balises, sculptures en 17 éléments jalonnant un parcours boisé. Élancourt

# Galerie

---

La galerie Univer / Colette Colla est dédiée à l'art contemporain et s'attache à suivre l'artiste dans la globalité de son oeuvre.

La galerie présente parfois en parallèle plusieurs expositions indépendantes afin de faire découvrir et de suivre le travail de nombreux artistes. Une dizaine d'expositions par an sont ainsi présentées.

La peinture est le sujet de prédilection de la galeriste, et les travaux sur papier, dessins, gravures, photographies, sculptures, ont toujours une place de choix dans la suite des expositions.

Une partie du lieu est consacrée à montrer ces oeuvres tout au long de l'année.

Il n'est pas rare de rencontrer les artistes autour d'un café dans le jardin et l'espace convivial de la galerie.

Parmi les artistes présentés par la Galerie Univer / Colette Colla figurent entre autres Marinette Cueco, Jean Pierre Schneider, Marc Ronet, Monique Tello, Pierre-Marc de Biasi, Olivier Marty, Pierre-Marie Brisson, Annie Lacour, Jean-François Baudé...



## Galerie Univer

Exposition jusqu'au 2 mars 2024  
Vernissage le jeudi 18 janvier 2024 dès 18h.  
Du mercredi au samedi de 14h à 19h

Contact Presse Galerie Univer  
Colette Colla / Audrey Farr  
tel. : + 33 (0) 1 43 67 00 67  
mail : [univer@galerieuniver.com](mailto:univer@galerieuniver.com)  
web : [www.galerieuniver.com](http://www.galerieuniver.com)

**galerie UNIVER**  
/ Colette Colla